



ООО «Екатеринбургский завод самоходных машин «КОНТИНЕНТ»

ИНН/КПП: 6671009242/667101001
620146, г.Екатеринбург
ул. Шаумяна, д. 73, оф. 522
тел./факс: (343) 234-53-45(46)

www.ezsm66.ru

Исх. №347 от 23.10.2018г.

ПАО «МРСК Северо-Запада»
Начальнику отдела механизации и транспорта
филиала «Комиэнерго»
О.А. Пугину

Уважаемый, Олег Александрович!

ООО «Екатеринбургский завод самоходных машин Континент» предлагает Вам изготовление и поставку ТСГ-2500-БКМ - снегоболотохода двух-гусеничного с габаритным размером по ширине 2500 мм с бурильно-крановой установкой Инман ИТ 200.

В комплектацию бурильно-крановой установки Инман ИТ 200 входит кран-манипуляторная установка Инман ИТ 200 со съёмной двух местной монтажной корзиной (в комплекте с дистанционным управлением) для работы на высоте до 20 м и комплект съёмного бурового оборудования (гидровращатель, шнек с буром).

Наименование	Обозначение	Ст-сть за единицу, в руб., с НДС
Бурильно-крановая машина на базе транспортёра снегоболотоходного ТСГ-2500	ТСГ-2500	20 298 000,00
ИТОГО:	ТСГ-2500-БКМ	20 298 000,00

Срок производства снегоболотохода составит **6-8 месяцев** с момента размещения заказа в производство, с возможностью досрочного изготовления.

Приложение:

1. Техническое описание и параметры снегоболотохода ТСГ-2500-БКМ.

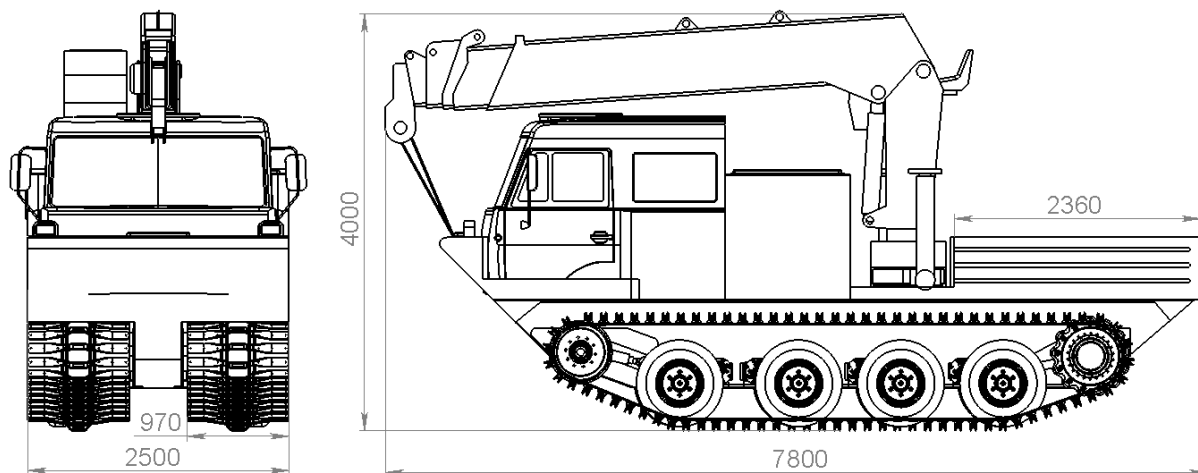
Директор

В.А. Леонов

Исп.:
Руководитель проектов
Артемьев М.В.,
(343) 222 05 30

ТСГ-2500-БКМ

(Транспортер снегоболотоход гусеничный БКМ на базе INMAN IT-200)



Транспортер снегоболотоход гусеничный плавающий ТСГ-2500-БКМ – гусеничный снегоболотоход машина высокой проходимости с бурильно крановой установкой предназначена для перевозки бригады из 6 человек и грузов общей массой до 4 т, а так же для проведения погрузочно разгрузочных, бурильных, и монтажных работ линий электропередач.

Эксплуатируется на грунтах с низкой несущей способностью, включая снежную целину без ограничения глубины снежного покрова, сыпучие пески, болота всех категорий.



Технические характеристики шасси ТСГ-2500-БКМ

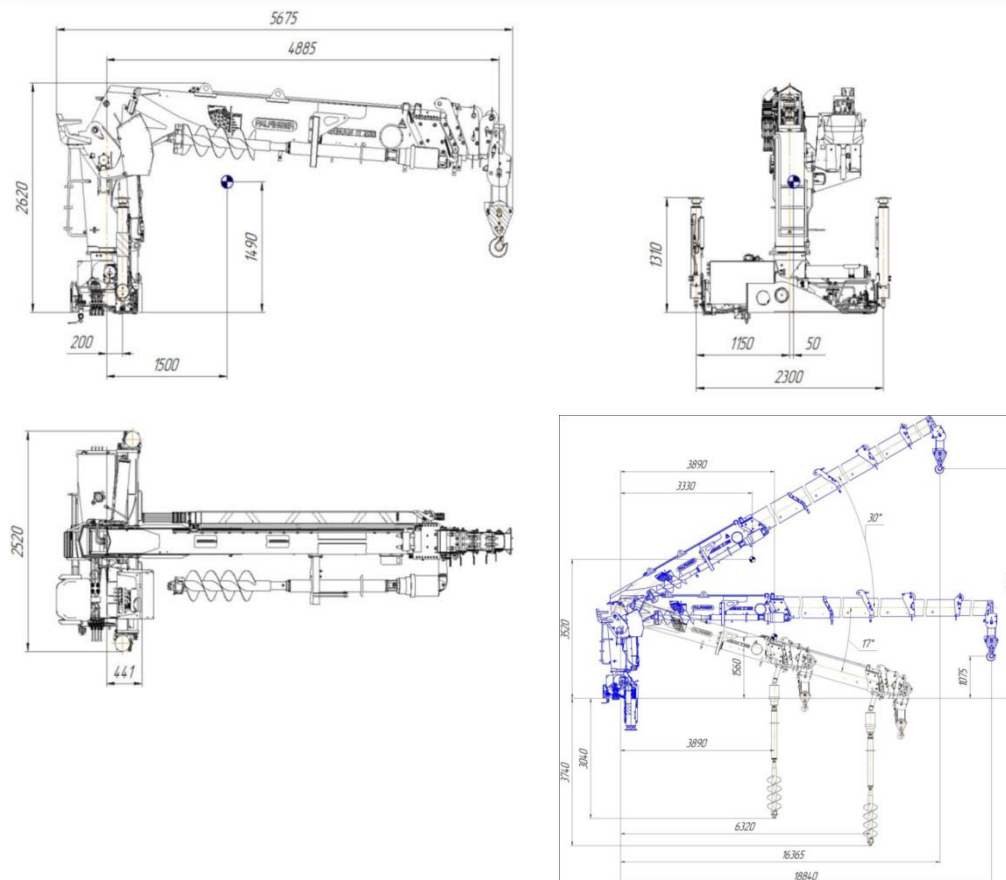
Двигатель/Тип/Мощность, л.с.	Cummins 6ISBe/дизельный/300
Масса снаряженного комплекса, т	16,5
Грузоподъемность (на плаву), т	3(1)
Максимальная скорость, км/ч	23
Габаритные размеры, мм	7800x2500x4000
Трансмиссия/тип	Гидростатическая
Подвеска/тип	Балансирная
Гусеницы/тип/ширина, мм	Рессорная сталь на резиновой ленте/970
Натяжное устройство	Гидроцилиндр
Среднее удельное давление на грунт, кПа(кгс/см ²)	21,1 (0,21)
Экипаж включая водителя, чел	6
Наименьший радиус поворота, м	0
Максимальный преодолеваемый подъем, %, (°)	580 (30)
Глубина преодолеваемого брода в водоеме с плотным дном в спокойной воде, м	1,8
Установка БКМ	INMAN IT-200



©2018 ЕЗСМ «Континент». Все права защищены.

Компания ЕЗСМ «Континент» сохраняет за собой право вносить изменения в представленные здесь или указанные в ссылках любые технические данные, чертежи, характеристики, модели или дополнительные и вспомогательные приспособления без предварительного уведомления.

Бурильно-крановая машина INMAN IT-200. Характеристики.



Новая модель тросового крана-манипулятора с максимальной грузоподъемностью 7,2 т и вылетом 18,9 м создана специально для нужд строительных и электросетевых компаний. В конструкции INMAN IT 200 используется шестигранный профиль стрелы австрийского производства, а также 5 секций гидравлического телескопирования. INMAN IT 200 обладает возможностью отрицательного наклона стрелы до -17°. Управление с сиденья на колонне и дополнительные опоры входят в базовую комплектацию данной КМУ. Возможна установка защитного тента на кресло оператора. Отличительной особенностью данной краноманипуляторной установки является возможность использования люльки для выполнения монтажных работ на высоте и нескольких типов шнеков для бурильных работ. При оборудовании люлькой реализуется обязательное требование наличия дистанционного управления для возможности управления непосредственно из рабочей корзины, а также переговорное устройство (рации) для связи с оператором в платформе. Кроме того мобильный подъемник оснащается дополнительными приборами безопасности, такими как анемометр для измерения силы ветра и датчик приближения к ЛЭП. Максимальная высота подъема составляет 23 м.

ХАРАКТЕРИСТИКИ

Количество гидравлических выдвижных секций	5 шт.	Место управления	С сиденья
Грузовой момент	21,0 тм	Транспортное положение опор	Вверх
Максимальная грузоподъемность	7 200 кг	Способ выдвижения опор	Гидравлический
Грузоподъемность (при вылете стрелы 4,9 м)	3 800 кг (без бура); 3 200 кг (с буром)	Стандартная база опор	5 640 мм
Грузоподъемность (при вылете стрелы 16 м)	500 кг (без бура); 400 кг (с буром)	Масса без гидронасоса и рабочей жидкости	3 750 кг (без бура); 4280 кг (с буром)
Грузоподъемность на максимальном вылете	500 кг (без бура); 400 кг (с буром)	Емкость гидробака, л (полная/max/min)	162 / 145,5 / 132
Максимальный вылет стрелы	18,9 м	Производительность насоса	60 л/мин
Рабочая температура окружающей среды, °C	- 40 ... +40	Рабочее давление	28 МПа
Способ управления	Гидравлический	Габаритные размеры в трансп. положении, мм	5350 x 2520 x 2620 (без бура); 5675 x 2520 x 2620
Угол поворота колонны	400 град.		

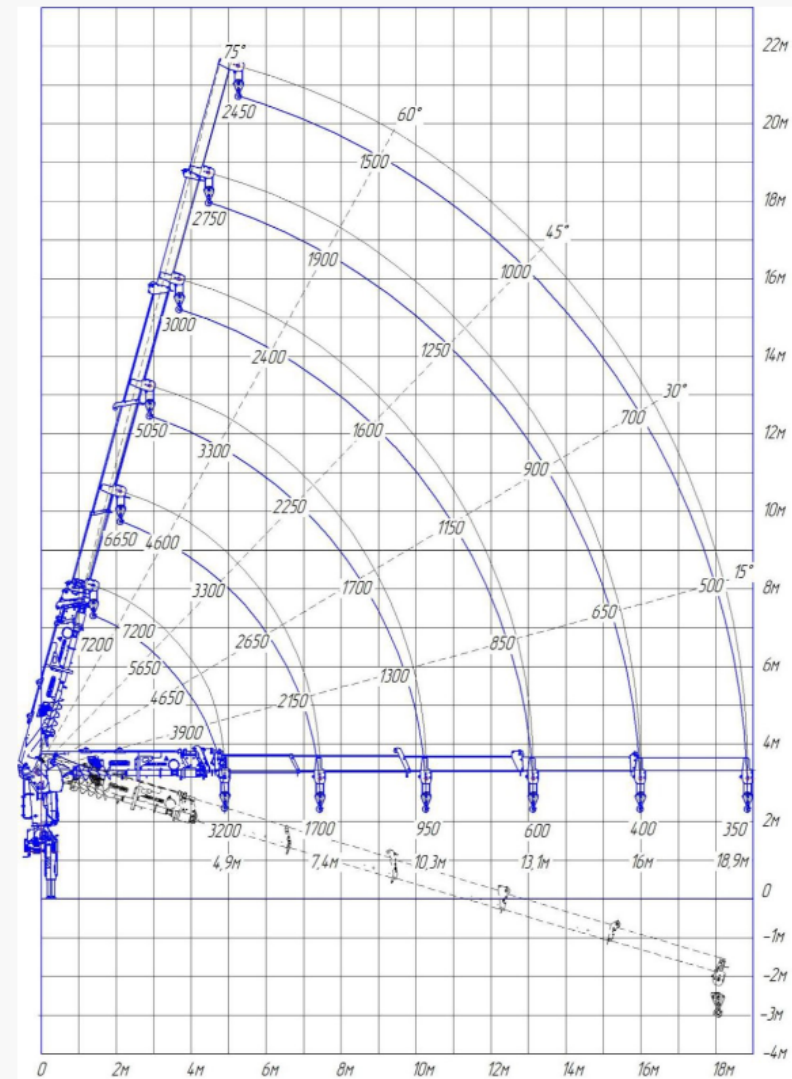
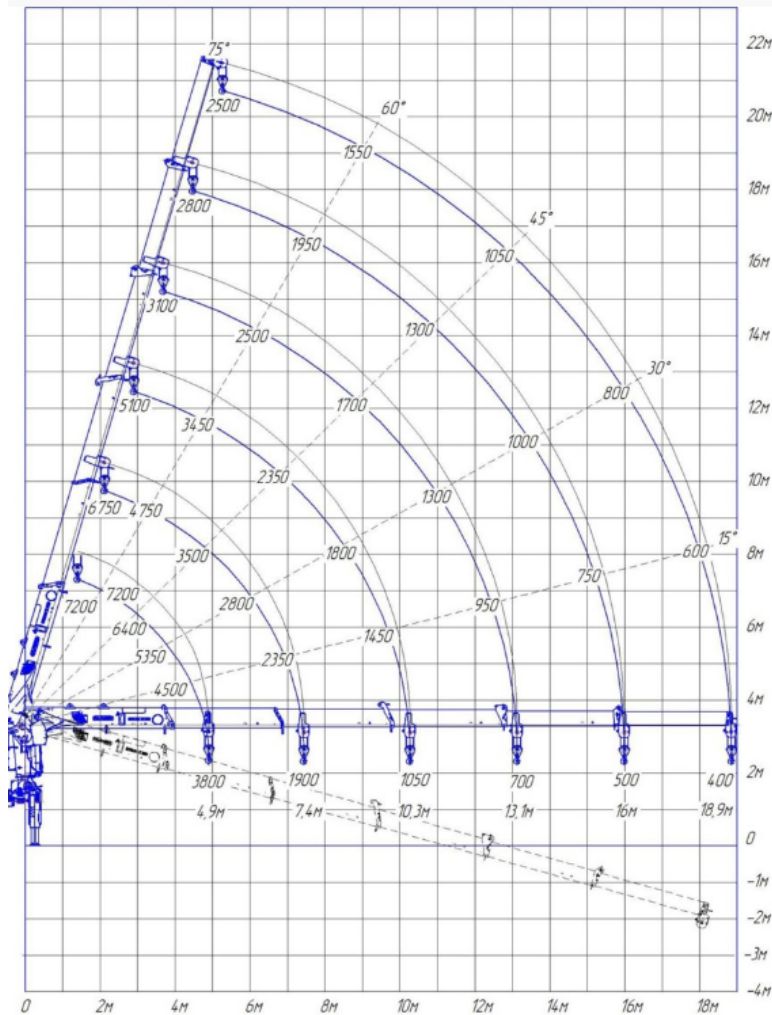


©2018 ЕЗСМ «Континент». Все права защищены.

Компания ЕЗСМ «Континент» сохраняет за собой право вносить изменения в представленные здесь или указанные в ссылках любые технические данные, чертежи, характеристики, модели или дополнительные и вспомогательные приспособления без предварительного уведомления.

Бурильно-крановая машина INMAN IT-200.

Грузо-высотная характеристика.



©2018 ЕЗСМ «Континент». Все права защищены.

Компания ЕЗСМ «Континент» сохраняет за собой право вносить изменения в представленные здесь или указанные в ссылках любые технические данные, чертежи, характеристики, модели или дополнительные и вспомогательные приспособления без предварительного уведомления.